

# 医療保険ではカバーされない

# がんと診断されたときの一時金や がん治療のための保障を備えませんか？



保障と相談サポートで

あなたによりそう  
**がん保険**  
ミライト

## 上乗せプラン

診断給付金額  
**50万円の場合** なら

定額タイプ 解約払戻金無型  
保険料払込期間：終身



**40歳** 男性の場合  
月払保険料

# 1,560円

【団体(集団)取扱】

「がん」に対する備え

診断給付金額 <b>100万円の場合</b>	上乗せプラン 保険期間：終身 (保障内容)	診断給付金額 <b>50万円の場合</b>
一時金として がん <b>100</b> 万円 上皮内新生物 <b>100</b> 万円	<b>診断給付金</b> 診断時	一時金として がん <b>50</b> 万円 上皮内新生物 <b>50</b> 万円
該当した月ごと <b>5</b> 万円 ホルモン療法 のみの場合 <b>2.5</b> 万円	<b>治療給付金</b> <sup>(*)</sup> 抗がん剤治療 ホルモン療法 緩和療養	該当した月ごと <b>5</b> 万円 ホルモン療法 のみの場合 <b>2.5</b> 万円

(\*)がん・上皮内新生物の治療を目的として、抗がん剤治療・ホルモン療法・緩和療養を受けたとき

〈保障イメージ〉



## ご加入済みの医療保険

入院

通院

手術

など

「病気・ケガ」に対する備え

●記載の保険料は、2025年3月17日現在の保険料となります。



保障の開始まで**3か月**の待ち期間(保障されない期間)があります。  
団体(集団)取扱の待ち期間については「注意喚起情報」をご確認ください。

「あなたによりそうがん保険 ミライト」なら、  
がん治療の備えだけでなく  
がんに関する不安や悩みもサポートします！

裏面を  
ご覧ください



# よりそうがん相談サポーターが さまざまながんの悩みの解決をサポートします。

「がんかもしれない？」その瞬間からがんの不安ははじまります。  
がんのこと、治療のこと、仕事や生活のことなど  
さまざまな不安や悩み、疑問など相談できると安心です。

■がん患者のさまざまな悩み(例)(\*)

納得のいく治療法を  
選びたい

仕事を続けながら  
治療ができるだろうか

経済的な不安がある

家族や職場に  
どう伝えればいいのか

副作用や術後の傷あとなどの  
外見の変化が気になる

  
治療の不安・悩み

  
こころの不安・悩み

  
お金(就労)の不安・悩み

  
生活の不安・悩み

※アフラックのよりそうがん相談サポートはHatch Healthcare株式会社が提供するサービスであり、アフラックの提供する保険またはサービスではありません。  
※よりそうがん相談サポートおよび案内する各種サービスの内容は、2025年3月17日現在のものであり、将来予告なく変更または中止される場合があります。  
※サービスの詳細は、アフラックオフィシャルホームページ(<https://www.aflac.co.jp/keiyaku/gansoudansupport.html>)にてご確認ください。

(\*)がん罹患者およびその家族へのアンケート調査(2024年7月アフラック実施)

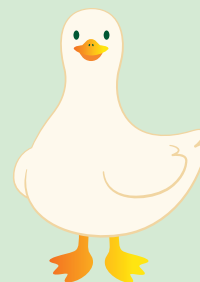
## 「あなたによりそうがん保険 ミライト」 ＜上乘せプラン＞ 月払保険料例【団体(集団)取扱】

定額タイプ 解約払戻金無型 保険期間/保険料払込期間：終身 (単位：円)

診断給付金額 100万円の場合		契約日の 満年齢	診断給付金額 50万円の場合	
男性	女性		男性	女性
1,180	1,355	20歳	750	875
1,420	1,605	25	900	1,035
1,680	1,860	30	1,060	1,200
2,050	2,155	35	1,290	1,395
2,490	2,455	40	1,560	1,585
3,045	2,765	45	1,905	1,795
3,765	3,020	50	2,345	1,950
4,740	3,385	55	2,980	2,185
5,820	3,825	60	3,650	2,455
7,045	4,195	65	4,465	2,695
8,430	4,600	70	5,410	2,940
9,535	4,905	75	6,105	3,105
10,615	5,280	80	6,795	3,310

医療保険に未加入の方は  
アフラックの医療保険も  
あります

— 月額保障×サービスでつくる —  
新しい形の医療保険  
**REASON**



●「治療給付金に関する入院・手術・放射線治療不担保特則」が付加されています。 ●記載の保険料は、2025年3月17日現在の保険料となります。  
●20名様以上のご契約を条件に、個別にご契約されるより保険料はお安くなっています。退職(脱退)されても、契約をご継続いただけます(保険料は個別率率に変わります)。

商品の詳細については「契約概要」等をご確認ください。

＜募集代理店＞ (お問い合わせ先)

株式会社 あいほ (0120-518-224)

＜引受保険会社＞

**Aflac** アフラック

〒163-0456 東京都新宿区西新宿2-1-1 新宿三井ビル

URL <https://www.aflac.co.jp/>

契約内容の照会・各種お問い合わせ・ご相談ならびに苦情について  
コールセンター 0120-5555-95  
月曜日～金曜日 9:00～18:00 土曜日 9:00～17:00  
※祝日・年末年始を除きます。